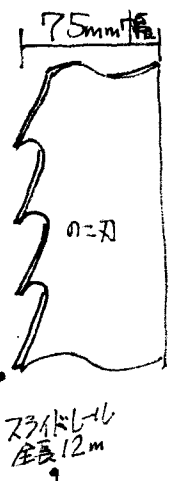


# 12.12.4 製材のハンドソー



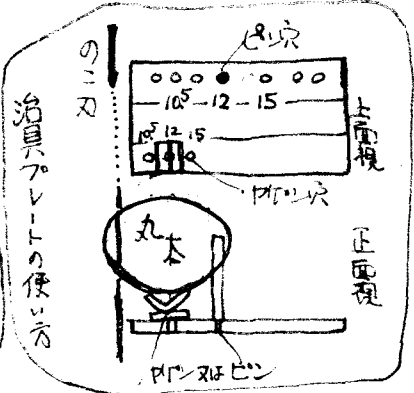
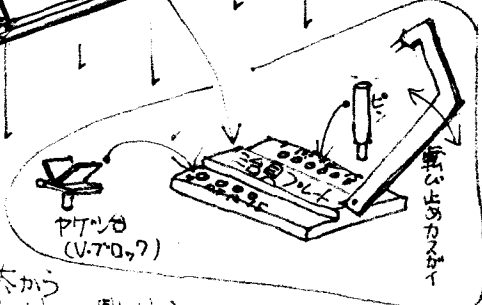
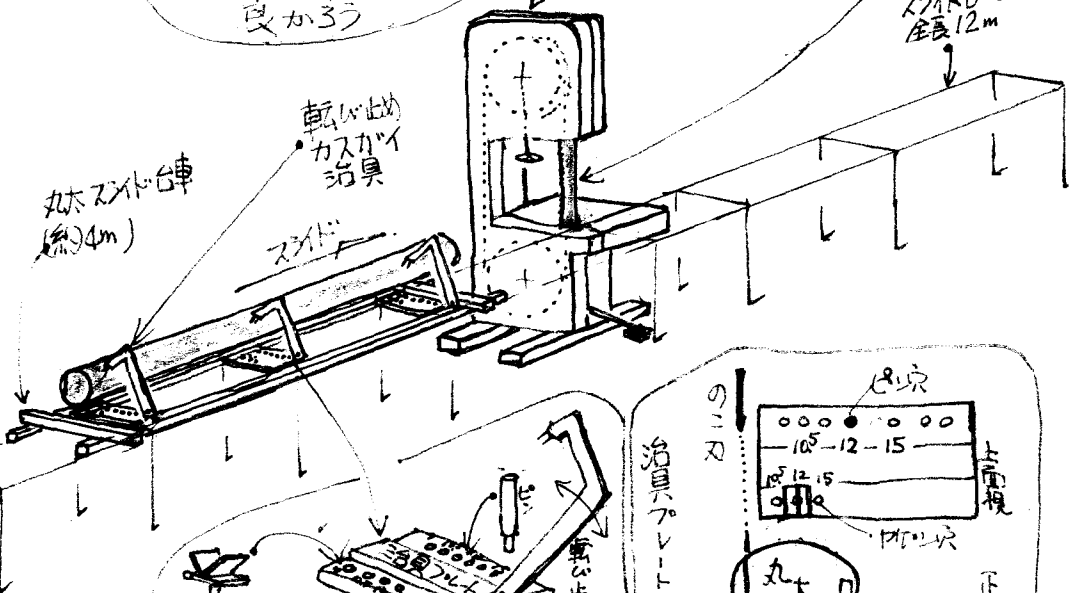
## <製材機に於ける製材>

棟梁の言葉  
文昭の鋸器を  
頼るのも(たまには)  
良からう

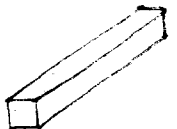
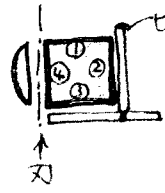
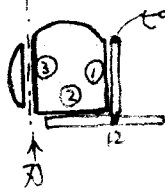
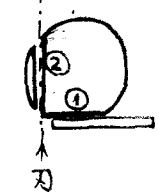
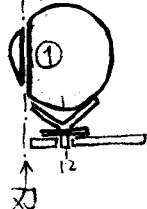


帯のこ盤 (ハンドソー)  
Nichi Ace 5000

スライドレール  
全長12m



## 丸太から <角材の製材>



- ① 内側を使い 中心に丸太を置 12の切り穴
- ② 外側を使い ②の採寸に 12の切り穴
- ③ 外側を使い ①の内側を使い 12の切り穴
- ④ 内側を使い ②の外側を使い 12の切り穴
- ⑤ 角材の 完成品 (1本15分位)